



# Câmara Municipal de Itaquaquecetuba

Estado de São Paulo

Indicação Nº 989/2022

**INDICO À MESA**, nos termos regimentais, que seja oficiado ao Excelentíssimo Senhor Prefeito Eduardo Boigues Querez, para que determine a Secretaria Municipal de Serviços Urbanos e Obras, providências em caráter de urgência para que seja executado os serviços de máquina, cascalhos e estudos para que futuramente seja realizada a pavimentação asfáltica, na Estrada de São Bento, altura do número 6.501 CEP 08591-890, localizada no Bairro Chácara Nossa Senhora Graças, Jardim Tamem Itaquaquecetuba – SP.

## JUSTIFICATIVA

A presente proposição tem por objetivo atender aos pedidos verbais de moradores locais, principalmente do morador Senhor Remilton que reclama das condições precárias, assim, passando à máquina, colocando cascalho e pavimentação asfáltica, irão amenizar bastante os problemas existentes na Estrada, facilitando a passagem dos moradores que em dias de chuva o referido local fica totalmente intransitável por ser parcialmente de terra, e com as chuvas dos últimos dias está causando transtornos e prejuízos aos moradores.

Plenário Vereador Maurício Alves Braz, 23 de maio de 2022.

**David Ribeiro da Silva**

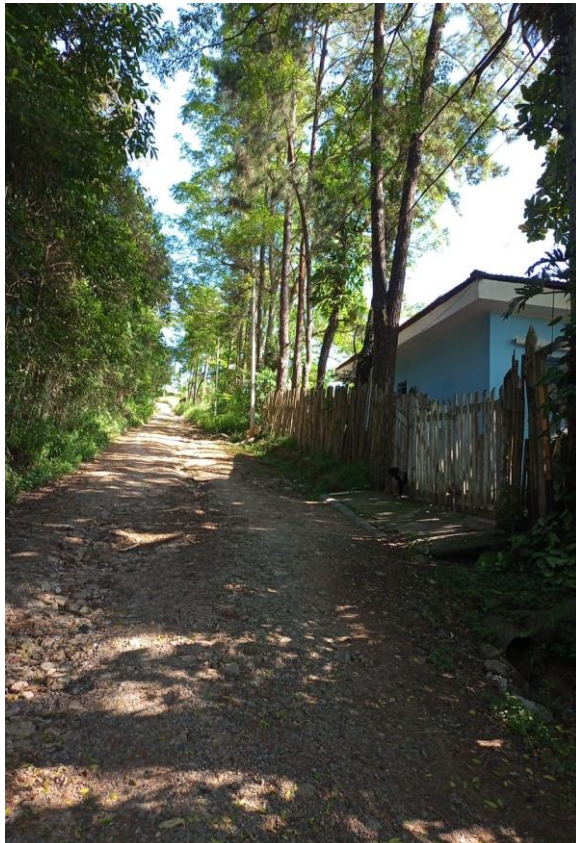
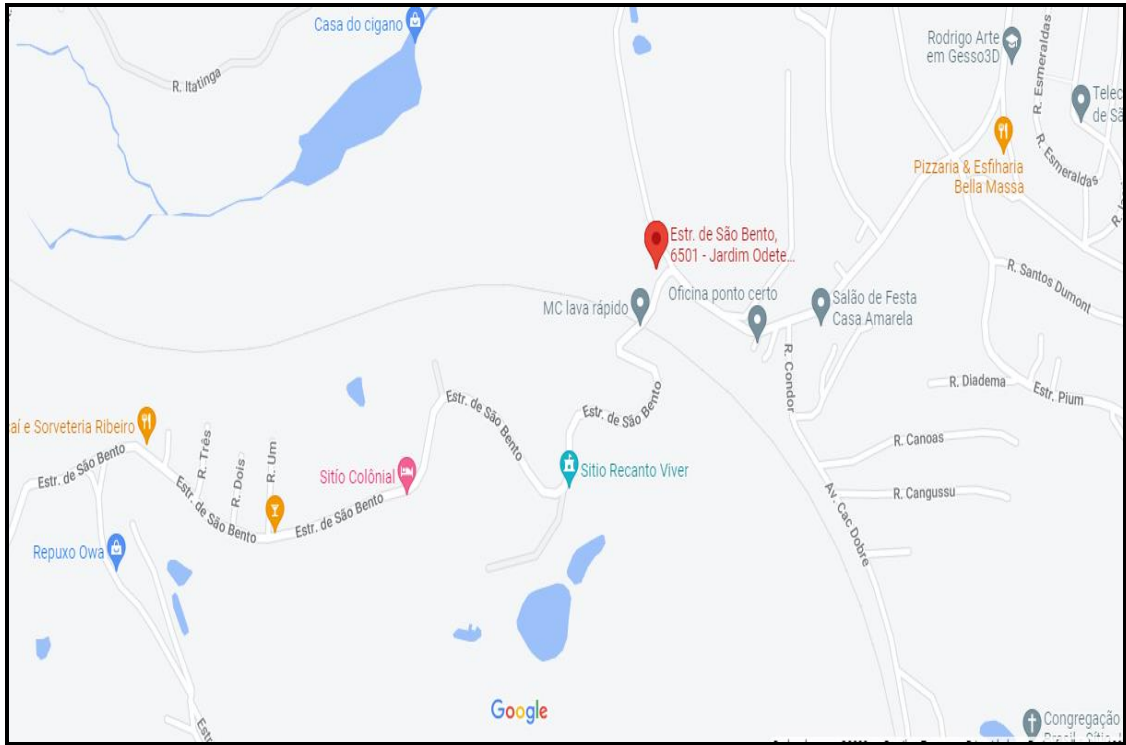
**David Neto**

**Vereador**



# Câmara Municipal de Itaquaquecetuba

Estado de São Paulo





# Câmara Municipal de Itaquaquecetuba

Estado de São Paulo